

# Chow

Инструкция пользователя



**WiFi/Bluetooth Module**



[www.tmt-automation.com](http://www.tmt-automation.com)

# Оглавление

Инструкция по безопасности .....	с.1
Описание продукта.....	с. 1
Создание нового аккаунта Chow .....	с. 2
Присоединение WiFi/Bluetooth модуля к приложению Chow!.....	с. 3
Операции.....	с. 4
Предоставление доступа другим пользователям.....	с. 5
Отправка уведомлений .....	с. 6
Вопросы-ответы.....	с. 7

## ВНИМАНИЕ

Просим вас внимательно изучить настоящее руководство перед началом установки. TMT Automation Inc. не несет ответственности за неправильную установку и нарушение местных электротехнических и строительных норм. Пожалуйста, сохраните все компоненты ChowCAM, а также данное руководство для возможных будущих консультаций.

# Инструкция по безопасности

## ВНИМАНИЕ

Просим вас внимательно изучить настоящее руководство перед началом установки. TMT Automation Inc. не несет ответственности за неправильную установку и нарушение местных электротехнических и строительных норм. Пожалуйста, сохраните все компоненты ChowCAM, а также данное руководство для возможных будущих консультаций.

Пожалуйста, НЕ подключайте Wi-Fi-бокс к Chow, когда ворота или ворота гаража находятся в процессе работы. Предварительно убедитесь, что автоматика ворот функционирует корректно перед использованием Chow.

Внесение изменений в компоненты разрешено только в тех случаях, которые указаны в данном руководстве. Пожалуйста, следите за тем, чтобы дети не использовали Chow, без присмотра взрослых.

Использование Chow допускается только в том случае, если ворота или гаражные ворота находятся в прямой видимости. Пожалуйста, регулярно проверяйте отсутствие препятствий во время работы системы.

## Описание продукта

### Chow - Устройство открывания ворот, управляемое со смартфона

Chow представляет собой систему, которая связывает привод для ворот со смартфонами, обеспечивая возможность управления автоматикой ворот с помощью мобильных устройств. Этот инновационный продукт позволяет нескольким пользователям управлять механизмами открывания ворот из любого места и в любое время.



### Светодиодная индикация и кнопки

#### Возврат к заводским настройкам:

Нажмите (P) кнопку 5 секунд и нажмите (R) кнопку один раз.

Голубой индикатор LED замигает. Модуль вернется к заводским установкам.

#### Голубой LED:

Голубой LED является индикатором подключения Bluetooth.

#### Зелёный LED:

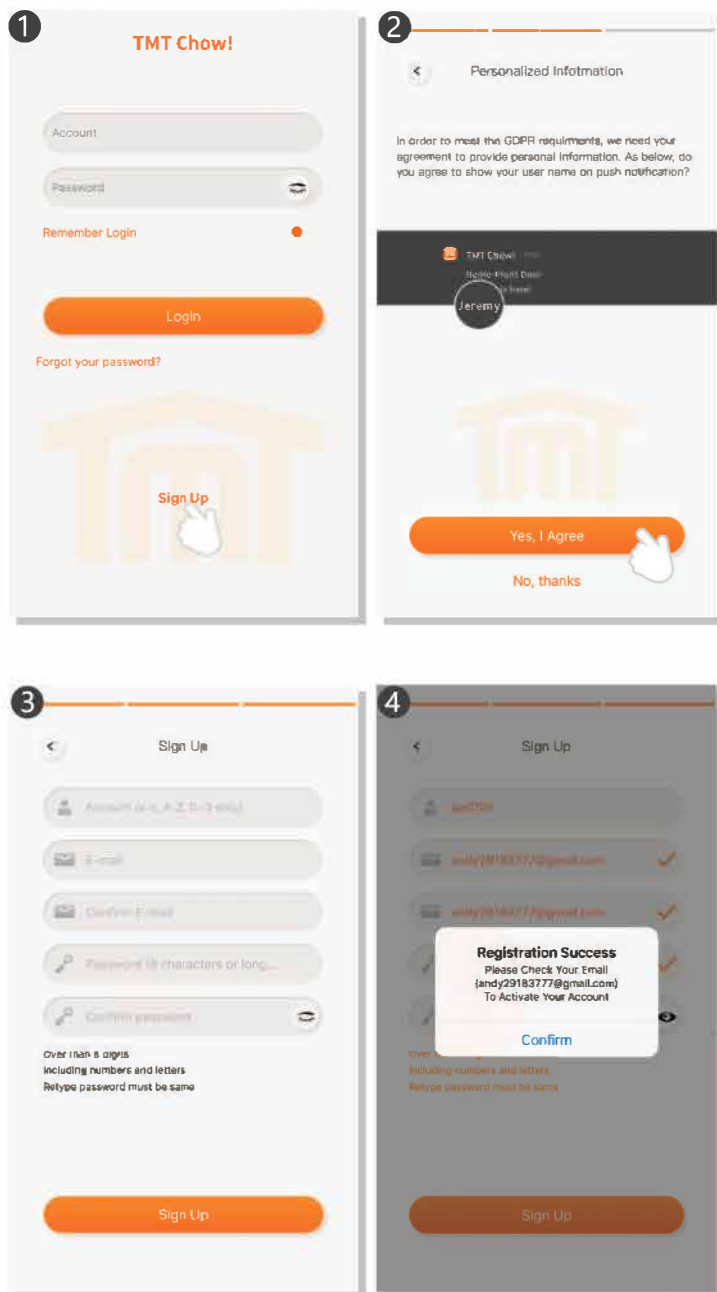
Зелёный LED является индикатором подключения Wi-Fi.

#### Красный LED:

Красный LED является индикатором неправильных операций или системных ошибок. Пожалуйста, обратитесь к "Вопросам-ответам" если Красный LED загорелся.

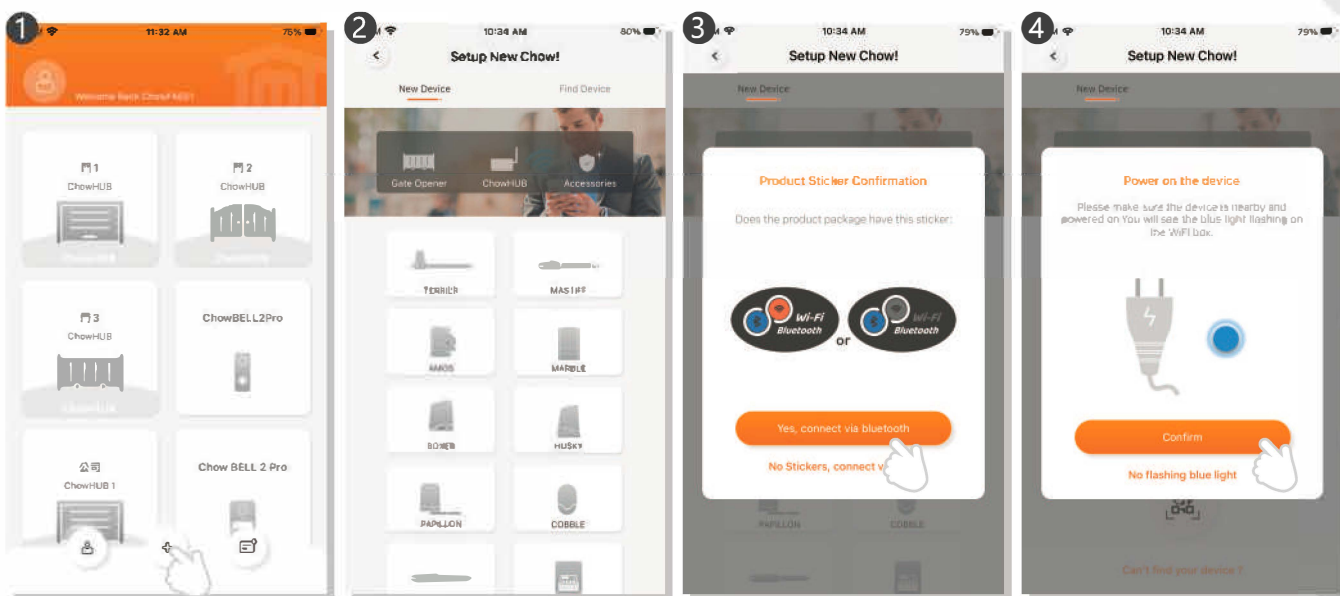
## Создание нового аккаунта Chow!

1. Пожалуйста отсканируйте QR код и скачайте приложение Chow!
2. Для продолжения нажмите значок "Регистрация" (Sign Up) и нажмите значок "Согласиться" (Agree).
3. Пожалуйста введите следующую информацию для регистрации:
  - a. Email (Введите дважды для проверки)
  - b. Password (Введите дважды для проверки)
  - c. Пароль должен иметь не менее 1 английского символа и не менее 8 символов
4. Когда регистрация успешно завершится, система автоматически отправит вам ссылку на электронную почту.
5. Пожалуйста, проверьте свою электронную почту и активируйте свой Chow! аккаунт, перейдя по ссылке, предоставленной в письме.
6. Пожалуйста, войдите в свой Chow! аккаунт.

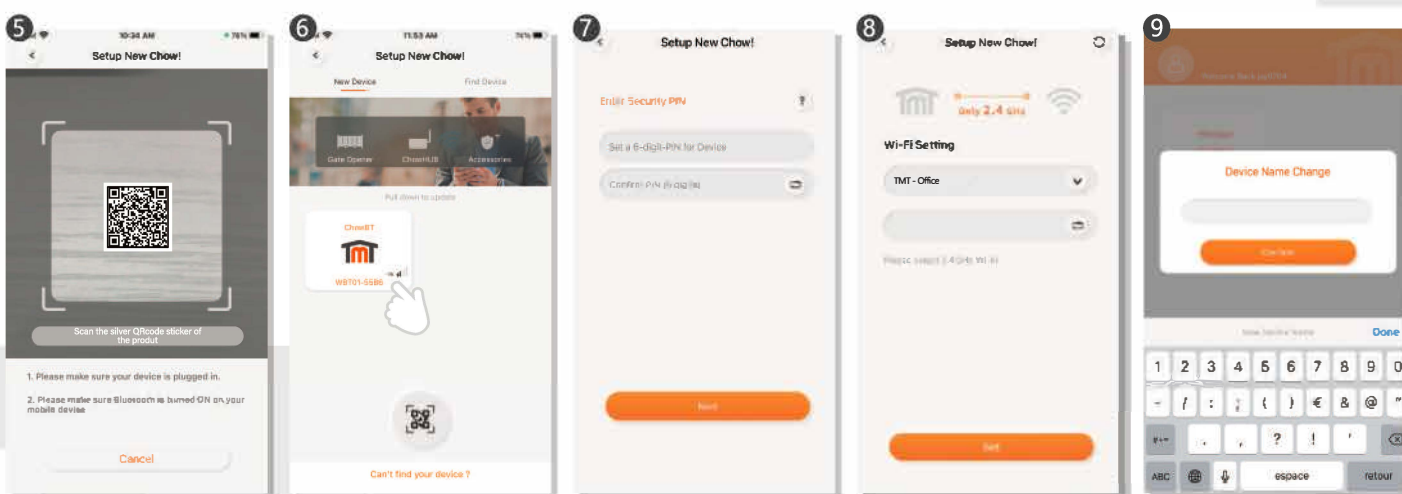


# Присоединение модуля WiFi/Bluetooth к приложению Chow!

1. Пожалуйста, включите функцию Bluetooth на своем смартфоне.
2. Нажмите значок (+), чтобы добавить новое устройство.
3. Нажмите на тип вашего устройства, чтобы добавить.
4. Пожалуйста проверьте, есть ли у оборудования наклейка WBT.



5. Пожалуйста проверьте подключение вашего устройства к электропитанию.
6. Пожалуйста, выберите свое устройство или отсканируйте QR-код с устройства.
7. Установите PIN -код безопасности, введите один и тот же код дважды.
8. Введите правильный пароль от вашего Wi-Fi.
9. После завершения подключения, вы можете указать название своего устройства.



## Операции

1. Выберите устройство на вашей главной странице.
2. Выберите Открыть/Стоп/Заккрыть (Open/Stop/Close) для управления устройством.
3. Нажмите значок Bluetooth, чтобы переключиться в режим управления Bluetooth.

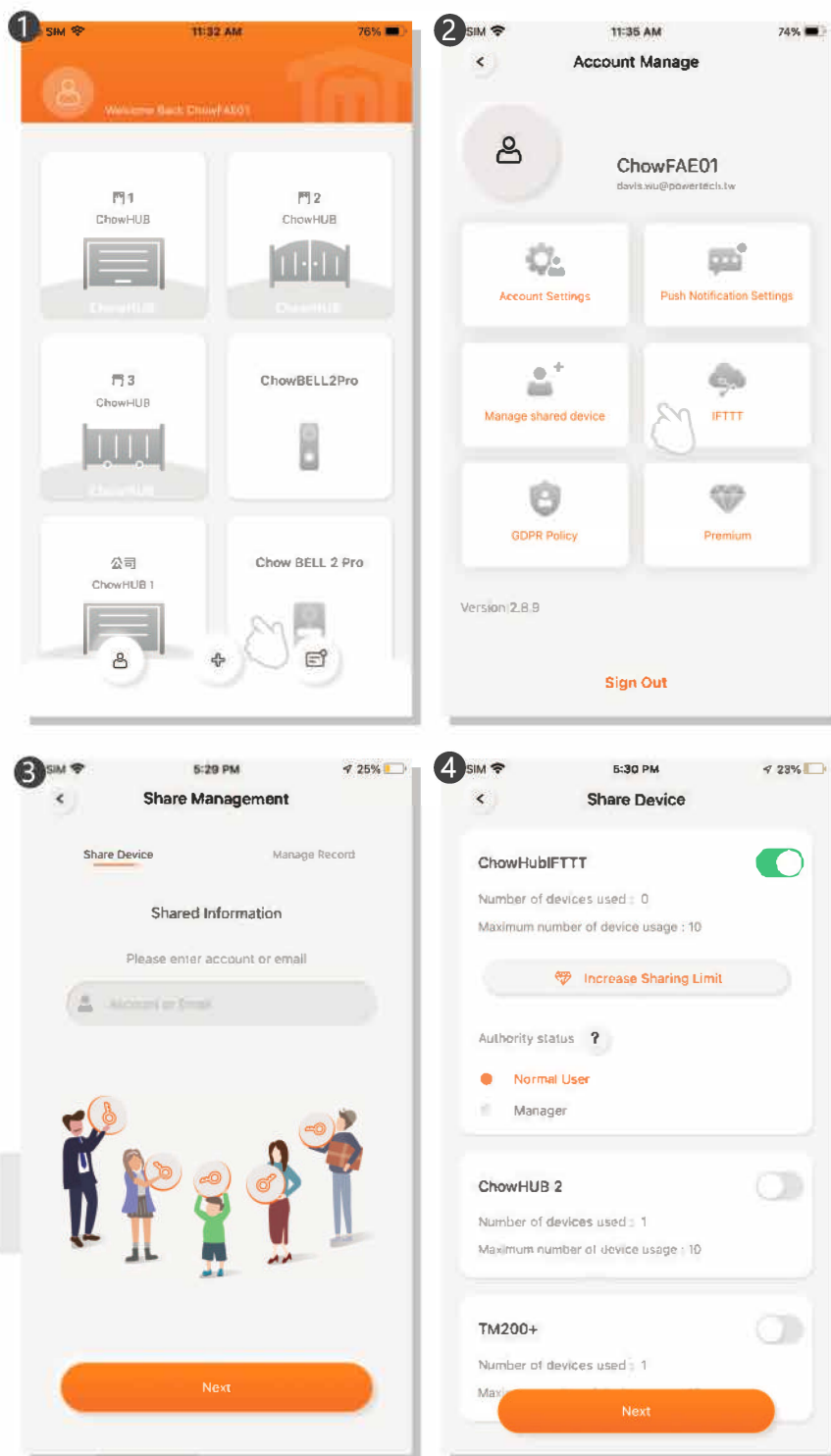
**\*\*Пожалуйста, включите функцию Bluetooth на вашем смартфоне\*\***



Примечание: Режим управления Bluetooth доступен только для текущего пользователя. Если первый пользователь покидает раздел управления, второй пользователь получит возможность управлять этим устройством.

## Предоставление доступа другим пользователям

1. Нажмите на значок в углу, чтобы перейти на страницу управления учетной записью.
2. Откройте раздел управления общими устройствами.
3. Введите учетную запись, которую вы планируете предоставить.
4. Выберите устройство, которым вы хотите поделиться, и нажмите "Далее".
  - a. Владелец может решить, разрешить ли общий доступ к устройству. Владелец может предоставлять общий доступ к этому устройству и управлять им, но обычный пользователь может только управлять им.
  - b. Доступ к устройству может быть предоставлен только для 10 пользователей.



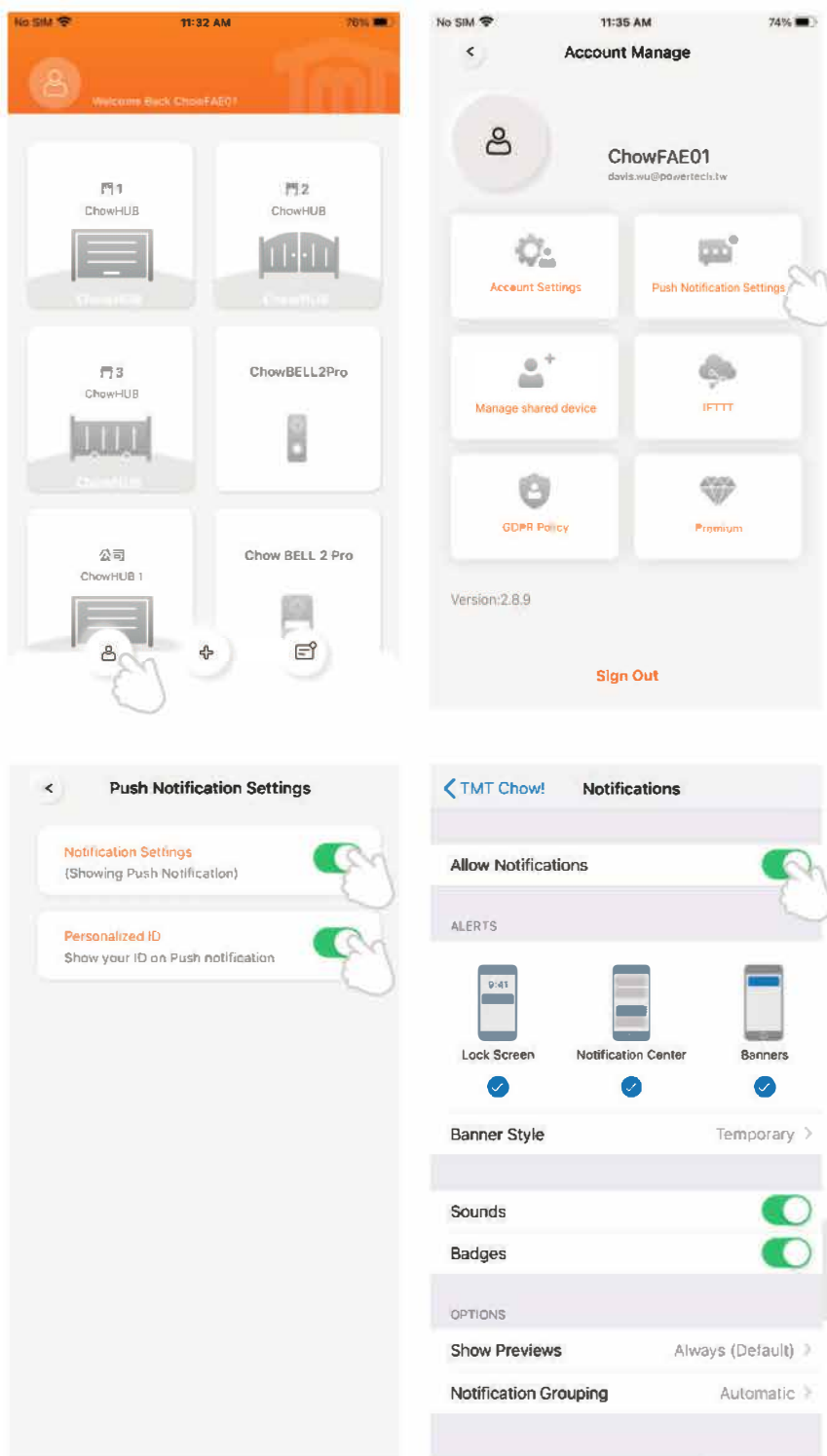
## Отправка уведомлений

Нажмите на значок в углу, чтобы войти на страницу управления учетной записью. Затем перейдите в раздел настроек push-уведомлений.

Включите соответствующие переключатели уведомлений.

Пожалуйста, зайдите в настройки вашего смартфона

Найдите приложение TMT Chow! и разрешите уведомления.





## Вопросы - ответы

Вопрос **1** Синий светодиод НЕ мигает во время сопряжения.

Ответ **1** Нажмите кнопку (P) Wi-Fi модуля.

Вопрос **2** Синий и зеленый светодиоды мигают попеременно при подключении к Chow первого пользователя.

Ответ **2** Введен неправильного пароля к вашей сети Wi-Fi

Вопрос **3** Красный мигает при подключении к Chow первым пользователем.

Ответ **3** Wi-Fi-бокс не может получить IP от роутера. Пожалуйста, отключите другое устройство.

Вопрос **4** Красный мигает при вводе PIN-кода.

Ответ **4** Введен неправильный PIN-код. Пожалуйста, обратитесь к первому пользователю.

Вопрос **5** Зеленый светодиод мигает.

Ответ **5** Сигнал Wi-Fi слабый. Пожалуйста, отрегулируйте антенну Wi-Fi модуля.

Вопрос **6** Красный светодиод горит.

Ответ **6** Сбой в системе. Пожалуйста, вернитесь к заводским настройкам, как указано ниже.

Вопрос **6** Вернуться к заводским настройкам.

Ответ **7** Возвращение к заводским настройкам применяется в случае утери PIN-кода для общего доступа к устройству. После сброса к заводским настройкам, следуйте предыдущим инструкциям для повторного подключения Chow.

1. Удерживайте иконку устройства на главной странице в течение 3 секунд, затем удалите устройство.
2. Откройте Wi-Fi модуль, удерживайте кнопку (P) в течение 5 секунд и затем отпустите ее.
3. Отключите и затем повторно подключите устройство, чтобы перезапустить Wi-Fi модуль.
4. Выполните последовательно шаги на стр. 3. (Присоединение модуля WiFi/Bluetooth к приложению Chow!), чтобы получить новый PIN-код.



Вопрос **8** Как мне изменить свой PIN-код.

Ответ **8** Войдите на страницу Управления Устройствами в Chow-> Отметьте (Информация об устройстве) на странице Настроек -> Вкладка (Настройка PIN-кода)





**TMT AUTOMATION INC**